

SCT209



- zakres pomiarowy: $-40 \div 400^{\circ}\text{C}$ (zale nie od zastosowanego przewodu)
- przyłgowy czujnik montowany na ruroci gu
- osłona o specjalnie wyprofilowanym kształcie
- opaska do monta u w komplecie z czujnikiem

Termoelektryczny czujnik kablowy SCT209 przeznaczony jest do pomiaru temperatury rur w instalacjach C.O. oraz innych elementów kulistych. Czujnik składa si z mosi nej, specjalnie wyprofilowanej osłony. Kształt osłony zapewnia idealne przyleganie do elementu kulistego. Osłona montowana za pomoc opaski zaciskowej.

Zastosowanie:

- instalacje C.O.
- pomiar elementów kulistych
- ró ne gał zie przemysłu

DANE TECHNICZNE

Element pomiarowy	termopara typu J, K, N, R, S, B lub inna
Zakres pomiarowy	$-40 \div 400^{\circ}\text{C}$ (zale nie od zastosowanego przewodu)
Klasa dokładno ci	I lub II
Osłona	materiał: mosi dz
Przewód	typ wg tabeli, długo 1,5 m (standard) lub inna wg zamówienia

RODZAJE PRZEWODÓW PRZYŁ CZENIOWYCH

Schemat	Budowa	Stabilno termiczna	Oznaczenie
	Podwójne włókno szklane - oplot stalowy	$-40 \div 400^{\circ}\text{C}$	WS
	Izolacja PVC	$-10^{\circ}\text{C} \div 105^{\circ}\text{C}$	PVC
	Teflon - oplot stalowy - teflon	max. 260°C	TOT
	Teflon - oplot stalowy	max. 260°C	TO
	Silikon - oplot stalowy - silikon	max. 180°C	SOS
	Silikon - silikon	$-30^{\circ}\text{C} \div 250^{\circ}\text{C}$	SS
	Teflon - teflon	$-40^{\circ}\text{C} \div 260^{\circ}\text{C}$	TT

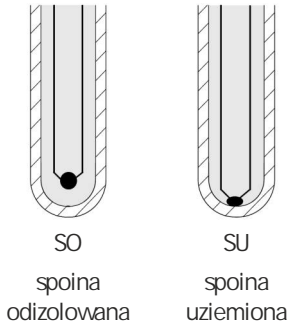


TOLERANCJE BŁ DÓW WG PN-EN 60584

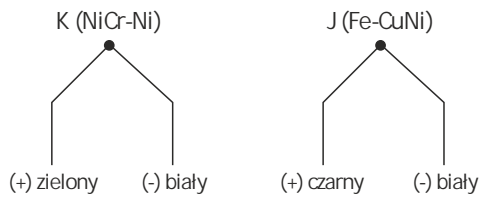
Termoelement	Klasa I		Klasa II	
	Temperatura pracy	Tolerancja	Temperatura pracy	Tolerancja
J (Fe-CuNi)	$-40 \div 750^{\circ}\text{C}$	$\pm 1,5^{\circ}\text{C}$	$-40 \div 750^{\circ}\text{C}$	$\pm 2,5^{\circ}\text{C}$
K (NiCr-Ni)	$-40 \div 1000^{\circ}\text{C}$	$\pm 0,0040^{\circ}\text{C} \times t $	$-40 \div 1200^{\circ}\text{C}$	$\pm 0,0075^{\circ}\text{C} \times t $
N (NiCr-Si-NiSi)	$-40 \div 1000^{\circ}\text{C}$		$-40 \div 1200^{\circ}\text{C}$	



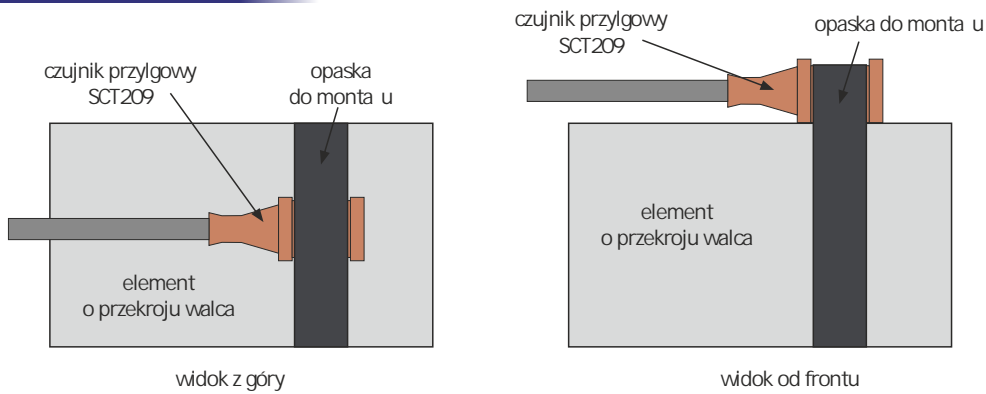
TYPY SPOIN POMIAROWYCH DLA TERMOELEMENTÓW



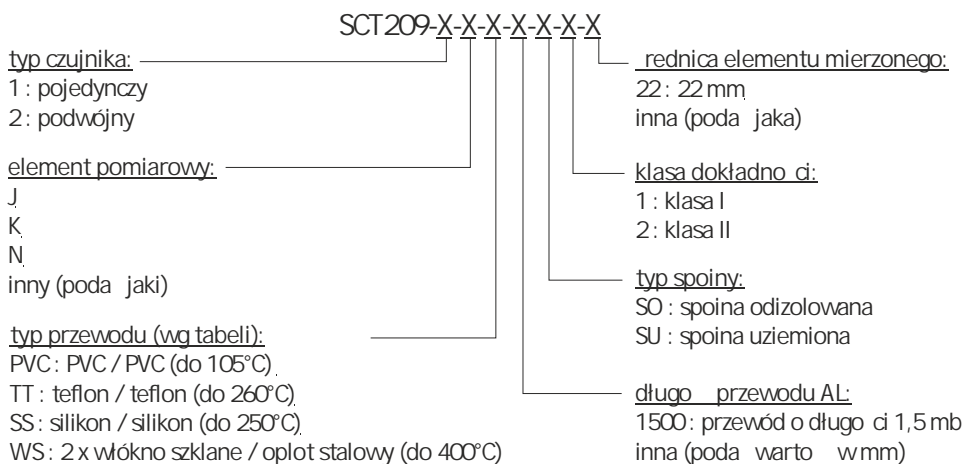
SCHEMAT PODŁĄCZE



SPOSÓB MONTA U



SPOSÓB ZAMAWIANIA



Przykład zamówienia:
SCT209-1-K-TT-1500-SU-2-22
Pojedynczy czujnik termoelektryczny typu K, klasa II, spoina odizolowana od osłony, przewód teflon-teflon o długości 1,5 mb. Czujnik przeznaczony do montażu na elemencie o średnicy 22 mm, spoina uziemiona.

