

CCA-Xact



- precyzyjny przetwornik ciśnienia
- wersja higieniczna
- zakres pomiarowy od 0...60 mbar do 0...20 bar
- sygnał wyjściowy: 2-przewodowy 4...20 mA
- wewnętrzny lub zewnętrzny pojemnościowy czujnik ceramiczny
- zintegrowany moduł wyświetlania i obsługi
- dokładność 0,1% zakresu
- przebieżność 5:1
- membrana 99,9% Al₂O₃
- opcjonalnie: króciec z PVDF, różne rodzaje przyłączy procesowych

Precyzyjny przetwornik ciśnienia CCA-Xact mierzy ciśnienie gazów, pary i cieczy. Specjalnie opracowany dla tego przetwornika pojemnościowy czujnik ceramiczny, który opcjonalnie może być dostarczony w czystej ceramice, charakteryzuje się wysoką odpornością na przecięcia i doskonałą stabilnością mediów.

Dostępnych jest kilka przyłączy procesowych, np. gwint stalowy lub wersje higieniczne, takie jak Varivent®, młeczarskie lub zaciskowe. Solidna obudowa kulista ze stali nierdzewnej ma wysoki stopień ochrony IP 67 oraz specyfikację umożliwiający czyszczenie przeciwsadowe i antybakteryjne. Przetworniki CCA-Xact idealnie nadają się do zastosowania w laboratoriach, przemysle spożywczym, chemicznym czy petrochemicznym.

PREFEROWANE ZASTOSOWANIA



Techniki laboratoryjne



Przemysł chemiczny i petrochemiczny



Przemysł spożywczy



Media lepkie i pastowate

DANE TECHNICZNE

Zakresy pomiarowe ¹									
Nominalne ciśnienie wzgl. [bar]	0.06	0.16	0.4	1	2	5	10	20	
Przebieżność [bar]	2	4	6	8	15	25	35	45	
Dopuszczalne podciśnienie [bar]	-0.2	-0.3	-0.5		-1				

¹ Na życzenie klienta programujemy urządzenie na wymagany zakres ciśnienia, w ramach możliwości regulacji przebieżności (zaczynając od 0,02 bar)

Sygnał wyjściowy / Napięcie zasilania	
Standard	2-przewodowe: 4 ... 20 mA V_S = 12 ... 30 V_{DC}
Pobór prądu	max. 25 mA
Wydajność	
Dokładność ²	nominalne ciśnienie < 1 bar: ± 0,2 % zakresu
	nominalne ciśnienie ≥ 1 bar: ± 0,1 % zakresu
	dla nominalnego ciśnienia: od 0,06 bar do 0,4 bar: ± (0,2 + (TD-1) x 0,02) % zakresu
	dla nominalnego ciśnienia: od 1 bar do 20 bar: ± (0,1 + (TD-1) x 0,01) % zakresu
z przebieżnością = zakres ciśnienia nominalnego / ustawiony zakres	
Dopuszczalne obciążenie	R _{max} [(V _S - V _{S min}) / 0.02 A] W
Błąd od zmian	zasilania: 0,05 % zakresu / 10 V obciążenia: 0,05 % zakresu / kW
Stabilność długookresowa	± 0,1 % zakresu / rok w warunkach odniesienia
Czas odpowiedzi	200 ms - bez względu na tłumienie elektroniczne wskaźnik 5/s
Możliwość regulacji	tłumienie elektroniczne: 0 ... 100 s offset: 0 ... 80 % zakresu przebieżność: max. 5:1 (span min. 0.02 bar)
² dokładność wg EN IEC 62828-2 - regulacja punktu granicznego (nieliniowo, histereza, powtarzalność)	
Efekty termiczne / Dopuszczalne temperatury	
Błąd temperaturowy	± (0,02 x przebieżność) % zakresu / 10 K w zakresie kompensacji: -20 ... 80 °C
Dopuszczalne temperatury	medium: -25 ... 125 °C otoczenia: -20 ... 70 °C przechowywania: -30 ... 80 °C
³ dla wersji z króciec z PVDF dopuszczalna temperatura wynosi -25 ... 60 °C	
Ochrona elektryczna	
Ochrona przeciwzwarciom	stała
Ochrona przed odwrótną polaryzacją	bez uszkodzenia, ale przetwornik nie będzie działał
Ochrona elektromagnetyczna	emisja i odporność zgodnie z EN 61326



Stabilność mechaniczna	
Wibracje	5 g RMS (25 ... 2000 Hz)
Szok	100 g / 11 ms
Materiały	
Króciec	stal nierdzewna 1.4404 (316L) opcja dla G1 1/2" z membraną czołową : PVDF
Obudowa	stal nierdzewna 1.4301 (304)
Szybka wywietlacza	szkło bezpieczne laminowane
Uszczelki	FKM EPDM inne na zapytanie
Membrana	ceramiczna 96% lub 99,9 % Al ₂ O ₃
Człony	króciec, uszczelki, membrana
Pozostałe	
Wyświetlacz (opcjonalnie)	LCD, pole widzialne 32.5 x 22.5 mm; główny wyświetlacz: 5 cyfr, 7 segmentowy, wys. cyfr 8 mm, zakres wyświetlania ±9999; wyświetlacz dodatkowy: 8 cyfr, 14 segmentowy, wys. cyfr 5 mm; 52-segmentowy bargraf; dokładność 0,1 % ± 1 cyfra
Stopień ochrony	IP 67
Pozycja montażowa	dowolna
Waga	min. 400 g (w zależności od rodzaju przyłącza procesowego)
Żywotność	> 100 milionów cykli obciążenia
Zgodność z CE	dyrektywa EMC: 2014/30/EU

SCHEMATY POŁĄCZEŃ ELEKTRYCZNYCH

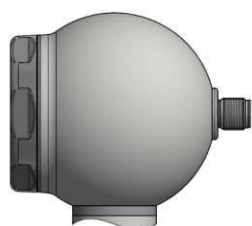
Schematy połączeń elektrycznych

Opis konektorów		
Przyłącza elektryczne	M12x1 (4-pin)	kolory kabli (IEC 60757)
+ Zasilania	1	wh (biały)
- Zasilania	3	bn (brązowy)
Ekran	obudowa wtyczki	ye/gn (żółty / zielony)

Wymiary (w mm)

M12x1 (4-pin)

WARIANTY KONSTRUKCJI



Wyświetlacz boczny

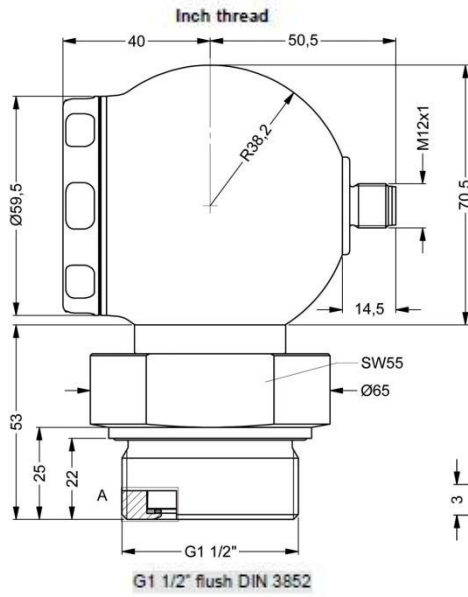


Wyświetlacz pod kątem 45° (na zapytanie)

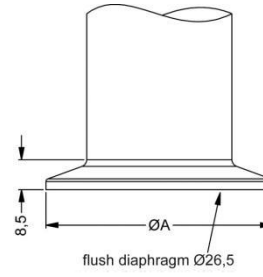
⁵ wszystkie wersje w kombinacji z przyłączem G1 1/2" z membraną czołową są dostępne w standardzie w obudowie obrotowej poziomej; inne przyłącza mechaniczne w połączeniu z obudową obrotową dostępne na życzenie



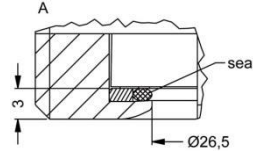
WYMIARY



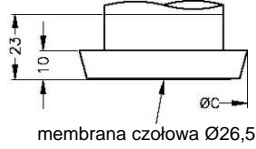
Clamp (DIN 32676)



dimensions in mm		
size	DN32	DN50
A	50,5	64
P _N [bar]	≤ 16	≤ 16

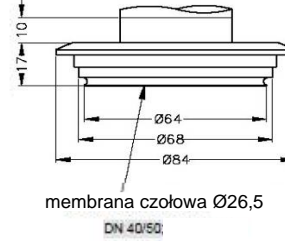


Dairy pipe⁶ (DIN 11851)

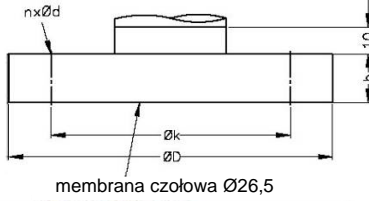


dimensions in mm		
size	DN 40	DN 50
C	56	68,5

Varivent[®]

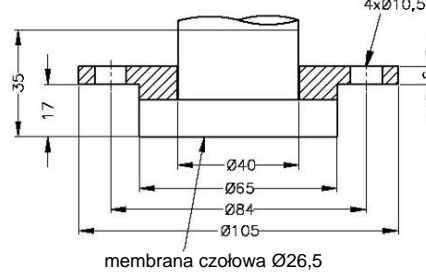


Flange⁷ (DIN 2501)



dimensions in mm			
size	DN25	DN50/PN40	DN80
D	115	165	200
k	85	125	160
b	18	20	20
n	4	4	8
d	14	18	18
P _N	≤ 40 bar	≤ 40 bar	≤ 16 bar

DRD⁸



⁶ nakrętka do przyłącza mleczarskiego oraz kołnierz montażowy do przyłącza DRD są dostarczane z zamówieniem (wstępnie zamontowane)

⁷ DN80/PN16 dostępne dla zakresu ciśnienia nominalnego P_N ≤ 7 bar

Varivent[®] jest znakiem towarowym firmy GEA Tuchenhausen GmbH



